



A partir de lunes, a las 8:00 horas

## Transportes avanza con las obras de la A-23 en Sabiñánigo (Huesca)

- Se cortará el tramo de la N-330A que une Sabiñánigo con la glorieta del kilómetro 632+850 (intersección de la N-330A - N-330 - A-23) en ambos sentidos.
- Se habilitarán itinerarios alternativos debidamente señalizados para asegurar la fluidez del tráfico durante las afectaciones, que durarán previsiblemente hasta el 19 de diciembre.
- Las obras cuentan con un presupuesto vigente de 108,37 millones de euros (IVA incluido).

Madrid, 1 de agosto de 2025

El Ministerio de Transportes y Movilidad Sostenible está ejecutando las obras de la Autovía Mudéjar (A-23) entre Sabiñánigo Este y Sabiñánigo Oeste, en la provincia de Huesca, que actualmente cuentan con un presupuesto de 108,37 millones de euros (IVA incluido).

Así, para garantizar la seguridad de los trabajadores y usuarios, el próximo lunes 4 de agosto a partir de las 08:00 horas se producirá el corte al tráfico en el tramo de la N-330A que une Sabiñánigo con la glorieta del kilómetro 632,850 (la intersección entre la N-330A, N-330 y A-23) en ambos sentidos.

Para asegurar la fluidez del tráfico durante dicha afectación se habilitará el siguiente itinerario alternativo debidamente señalizado:

- **Sentido: Jaca → Sabiñánigo**

Antes de llegar a la glorieta, se señala como itinerario alternativo para entrar a Sabiñánigo la continuación por la N-330 hasta la siguiente glorieta en el punto kilométrico 629+500 para entrar a Sabiñánigo por la entrada "Sabiñánigo (Zona Comercial)".



- **Sentido: Sabiñánigo → Jaca**

En el sentido salida de Sabiñánigo, se deberá recorrer la N-330a, dirección sur, para tomar la Calle de Serrablo a mano izquierda y enlazar más adelante con la N-330 en la glorieta del punto kilométrico 629+500.

En caso de ir sentido Huesca, se puede continuar por la N-330a, atravesando Sabiñánigo, hasta la glorieta “Sabiñánigo Sur” y enlazar con la N-330.

Las afectaciones durarán previsiblemente hasta el 19 de diciembre.

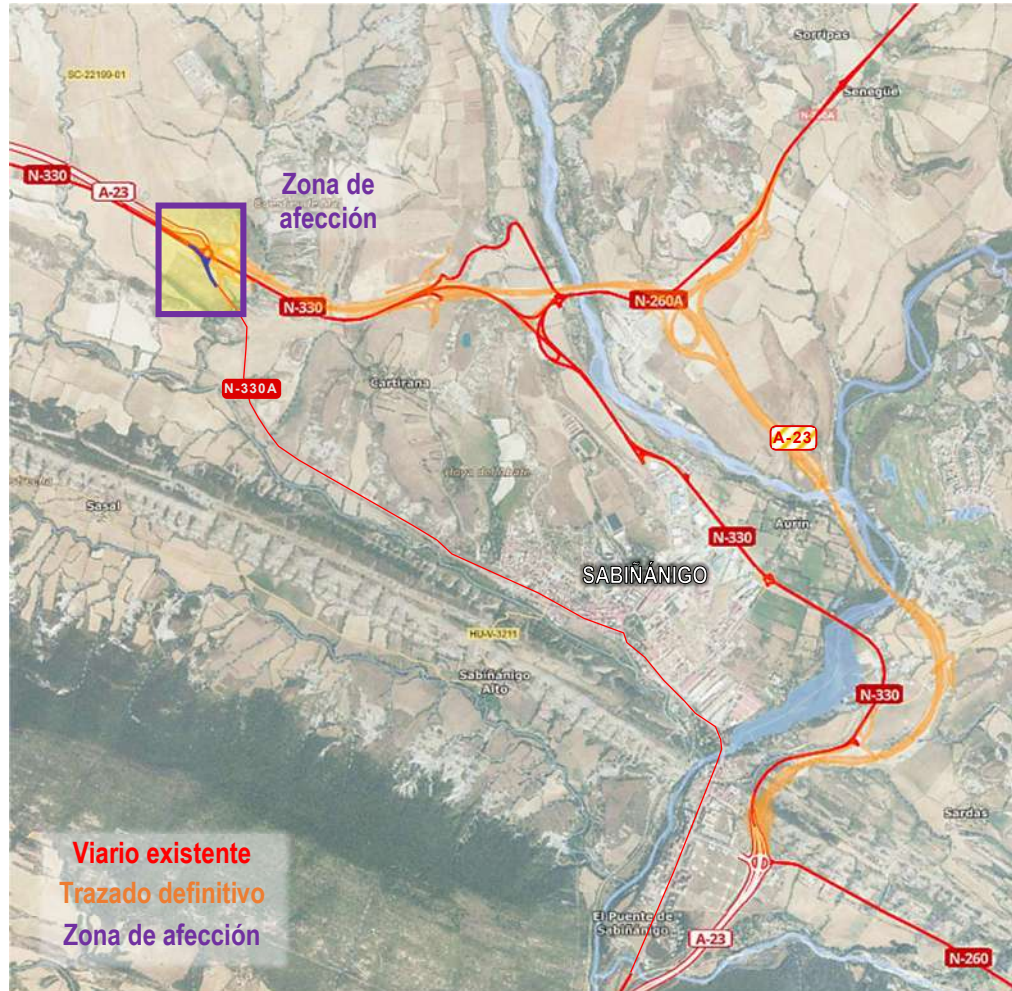
### Características de los trabajos

Durante estas afectaciones se llevarán a cabo los trabajos de demolición del firme de la N-330A que interfiere con el trazado del nuevo enlace con la A-23, la retirada de bionda y excavación en el tramo cortado, la formación de la nueva explanada y extendido de firme, junto con los drenajes, bajantes, defensas y señalización necesarias para la terminación del enlace final del tramo proyectado y la continuación con el tramo siguiente ya terminado.

A continuación, se adjunta, croquis explicativos de los desvíos de tráfico, indicando el ramal cortado y los desvíos alternativos en ambos sentidos.

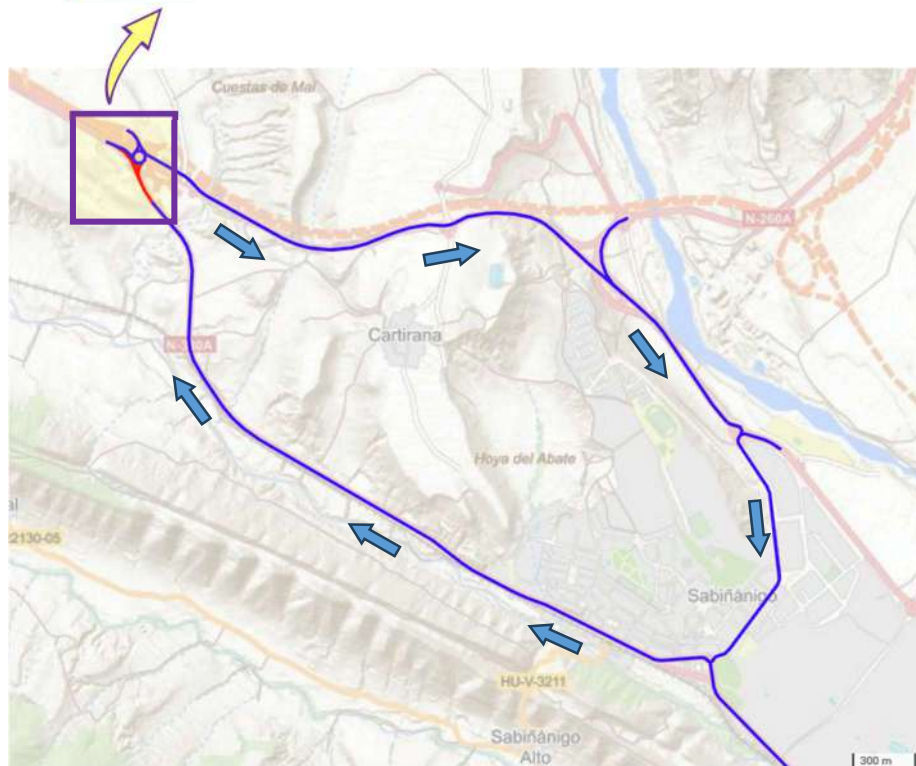
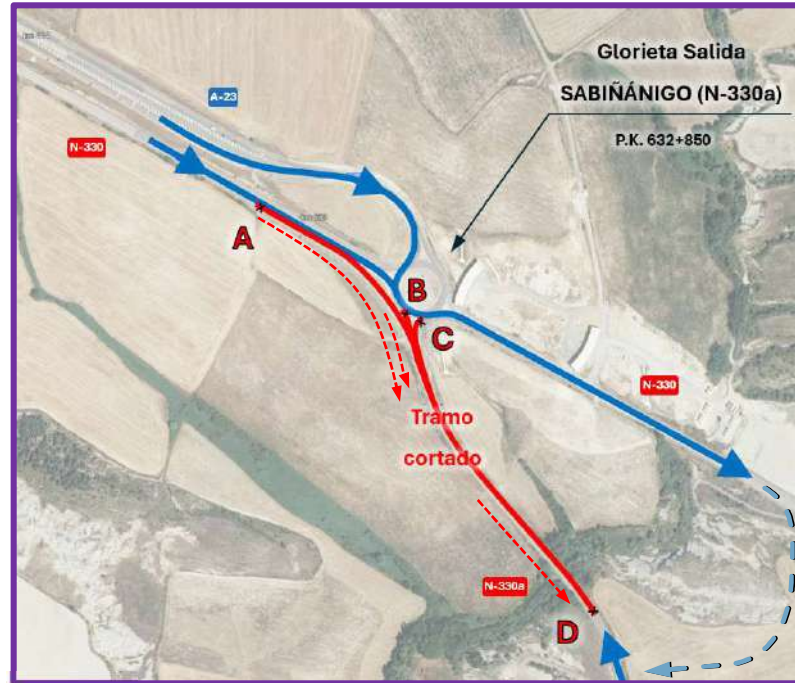


Situación de la zona afectada en relación con la obra





Desvío Jaca → Sabiñánigo (Cortado: A → D y B → D)





### Desvío Sabiñánigo → Jaca (Cortado : D → C)

